

Qu'est-ce que la Cryolipolyse ?

Les cellules adipeuses de notre corps sont naturellement sensibles aux chocs thermiques que cela concerne le chaud pour certaines d'entre elles, ou le froid dans leur grande majorité.

La Cryolipolyse est une technique révolutionnaire de modelage de votre silhouette basée sur l'application de températures basses sur les amas graisseux, via un matériel médical professionnel adapté.

Comment se déroule le traitement ?

Une fois allongé, confortablement installé, votre médecin appliquera les cryodes sur votre peau et lancera sur le **CRYOSLIM®**, le programme qu'il aura pour vous spécifiquement sélectionné.

Vous sentirez une légère aspiration traduisant la fixation de la cryode sur l'amas graisseux. Durant 60 minutes l'appareil va délivrer les températures nécessaires à la destruction des cellules adipeuses.

Vous ne ressentirez aucune douleur, à peine une légère sensation de chaud puis de froid sur la zone traitée, vous laissant libre de profiter de votre smartphone, de lire ou de vous reposer.

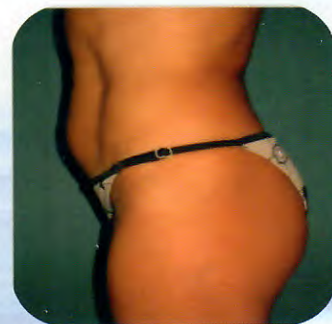
A la fin de la séance vous recevrez un massage localisé stimulant le drainage lymphatique et le processus d'élimination.

Dès lors vous pourrez immédiatement reprendre la totalité de vos activités sans restrictions ni contraintes.

Les zones de traitement :

- ❄️ Ventre
- ❄️ Poignées d'amour
- ❄️ Culotte de Cheval
- ❄️ Cou
- ❄️ Intérieur des cuisses
- ❄️ Genoux
- ❄️ Plis du soutien-gorge
- ❄️ Intérieur des bras

Des résultats obtenus :

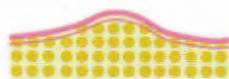


La permanence du résultat sera optimisée par le soin que vous apporterez à votre toute nouvelle silhouette :

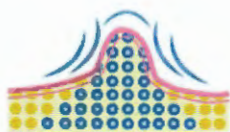
poids stabilisé, alimentation équilibrée et activité physique régulière.

medecin tant pour une demande ciblée que pour une prise en charge globale.

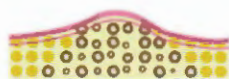
Données scientifiques :



Avant



Pendant CryoSlim



Effets CryoSlim



Résultat après CryoSlim

Après une séance:

30 % de graisse sont éliminées de manière définitive 3 mois après la séance.

40 % de graisse sont éliminées de manière définitive 6 mois après la séance.

- 93 % des patients sont satisfaits.

- 100 % d'entre eux n'ont pas ressenti de douleur ni pendant ni après la séance.

Données issues de l'étude :

Assessment of the Efficacy of Cryolipolysis on Saddlebags: A Prospective Study of 53 Patients [PRS Juillet 2017](#)

Barbara Hersant, M.D. Department of Plastic and Cosmetic Reconstructive Surgery and Maxillofacial Surgery Henri Mondor Hospital

En pratique :

Puis-je faire de la Cryolipolyse ?

La Cryolipolyse concerne les femmes et les hommes adultes ayant des amas graisseux disgracieux résistants aux pratiques sportives et aux régimes bien conduits.

Elle est particulièrement efficace après un accouchement, un amaigrissement stabilisé et sur les modifications de la silhouette féminine post-ménopausiques.

Elle ne s'applique en aucun cas à l'obésité qui nécessite une prise en charge spécifique.

Quels sont les risques ?

Votre Praticien vous fera remplir un consentement éclairé lors duquel vous vous assurerez ensemble, point par point, que vous pouvez pratiquer ce traitement.

L'appareil CRYOSLIM® est fabriqué en France et répond à toutes les réglementations exigées. Il est non invasif et indolore, grâce à sa technique d'aspiration physiologique et à la stabilité des températures programmées. Par ailleurs les cryodes épousent de façon anatomique les zones à traiter pour un confort et une efficacité maximales.

Peut-on associer d'autres soins à la Cryolipolyse ?

Afin de stimuler son métabolisme et d'améliorer l'état cutané, LED et Radiofréquence se couplent à merveille avec la cryolipolyse.

Autant de possibilités que vous pourrez aborder avec votre médecin tant pour une demande ciblée que pour une prise en charge globale.

